

LWL-MUSEUM
Ziegelei Lage

Programm

Januar – Juni 2024

LWL

Für die Menschen.
Für Westfalen-Lippe.



Werden Sie Mitglied im Förderverein

des LWL-Museum Ziegelei Lage

Der **Förderverein** unterstützt das Museum und stärkt es im gesellschaftlichen und politischen Leben in Lippe. Er verbindet die jahrhunderte alte Geschichte der lippischen Ziegler mit dem heutigen Museumsleben.

Als Mitglied des Fördervereins

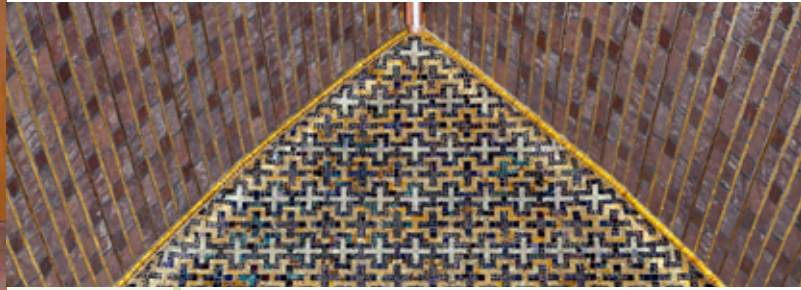
- haben Sie freien Eintritt in allen Standorten des LWL-Museums für Industriekultur,
- werden Sie regelmäßig zu besonderen Veranstaltungen eingeladen,
- erfahren Sie regelmäßig direkt alle Neuigkeiten rund um das LWL-Museum,
- erhalten Sie das Jahresprogramm mit allen Veranstaltungen.

Durch Ihre Mitgliedschaft können Sie die Arbeit des Museums aktiv unterstützen.

Kontakt

Förderverein Westfälisches Industriemuseum
Ziegelei Lage, Sprikernheide 77, 32791 Lage,
Tel.: 05232-94900

WILLKOMMEN



Liebe Besucherinnen und Besucher, liebe Freundinnen und Freunde des Museums!

Schon wieder ein Jahr vorbei! 2023 war das erste Jahr ohne jegliche Einschränkungen durch die Pandemie.

Das Museum hat sich neben dem Veranstaltungsprogramm und den neuen Sonderausstellungen vor allem mit der neuen Dauerausstellung beschäftigt. Wir werden in den kommenden beiden Jahren immer wieder Angebote machen, Sie mit in unsere Diskussionen einzubinden.

Im Museumsfoyer entsteht eine Wand, an der wir unsere Ideen und Planungen vorstellen. Wir freuen uns hier über ihre Kommentare und Ideen.

Mit dem Gestaltungsbüro „Filamente“ und den Spieleentwicklern „Playing History“ haben wir jetzt zwei tolle Büros mit an Bord.

Was lange währt wird endlich gut. Im Frühjahr dürfen wir endlich in unseren Lageranbau einziehen. Dann werden viele provisorische Lager auf dem Gelände aufgelöst und unsere Technik und Ausstellungselemente lagern trocken und sicher.

Wir freuen uns auf Ihren Besuch

Das Museumsteam

Hinweis: Viele der aufgeführten Programme sind auch als Angebote für Schulklassen und Kindergartengruppen sowie Kindergeburtstage buchbar.

AUSSTELLUNG

28.4. –
3.10.24 Backsteinexpressionismus



Die Ausstellung beschäftigt sich mit einem Architekturstil, der sich fast völlig auf den deutschsprachigen Raum der 20er und 30er Jahre des 20. Jahrhunderts beschränkte. Nach dem 1. Weltkrieg hatte der Historismus, der sich mit seinen verspielten Formen, Stuckelementen, Säulen und Ornamenten auf die Antike, die Romanik und die Gotik berief, ausgedient. Architekten wie der Berliner Fritz Höger schufen moderne gradlinige Gebäude wie das Chilehaus in Hamburg oder die Hohenzollernkirche in Berlin.

Dunkelrot gebrannte Klinker schufen einen neuen Stil, der insbesondere für Kirchenbauten und öffentliche Gebäude genutzt wurde. Ein Highlight der Ausstellung wird ein neuer Multimediaguide sein, den sich die Besucher:innen auf das eigene Smartphone laden können. Neben weiterführenden Informationen zu den einzelnen Stationen, enthält der Guide verschiedene Texte und Audio-Dateien in deutscher und englischer Sprache sowie ein Quiz.

AUSSTELLUNG

Bis
28.1.2024 What do you want, Brick?



Studierende der Detmolder Schule für Gestaltung zeigen in der Ausstellung innovative Entwürfe zum Einsatz der Baukeramik in Innen- und Außenräumen. Die individuellen Arbeiten sind im Sommersemester 2023 entstanden. Als Inspiration diente dafür die Sonderausstellung „More than Bricks! Tradition und Zukunft der Architekturkeramik“, die 2023 im LWL-Museum Ziegelei Lage zu sehen war.

Keramik ist einer der ältesten Baustoffe, der von Menschen konstruktiv und dekorativ eingesetzt wird. Das Thema Keramik hat in den letzten Jahren immer mehr an Aktualität gewonnen. Viele preisgekrönte Bauten wie das Museum Brandhorst, das Ozeaneum und das MAAT in Lissabon überzeugen durch den Einsatz der Keramik. Sie widersteht Umwelteinflüssen, die Elemente sind einzeln ersetzbar und können wiederverwendet werden. Die Studierenden zeigen in ihren Entwürfen ihren persönlichen und innovativen Umgang mit dem Material. Modelle und Skizzen zeigen verschiedene Techniken von Fliesenmalerei bis 3D-Druck.

JANUAR

Samstag
6.1.24
14-17 Uhr

Teelichthäuser im Schnee (ab 7 Jahre)



In Aufbau-
technik stellen
Kinder ein
kleines Haus
mit Dach her.
Das Haus darf
winterlich ver-
ziert werden
und später mit
einem Teelicht

zum Leuchten gebracht werden. Anmeldung erforder-
lich! Teilnahmegebühr inkl. Material 10 €.

Freitag
12.1.24
20 Uhr

René Steinberg: Radikale Spaßmaßnahmen



Kabarett
In seinem neu-
en Programm
wird René
Steinberg radikal:
Und das be-
ginnt mit einem
Abend voller
Vergnügen!

Geben Sie sich dem ganz hin bei einem Live-Erleb-
nis der besonderen Art: abwechslungsreich, über-
raschend, hintergründig und interaktiv. Lachen Sie
sich fit und radikalisieren Sie sich, wenn Steinberg
aufruft zu bitter nötigen Spaßmaßnahmen. Einlass
19 Uhr. VVK: 22 € | AK: 24 €.

Samstag
13.1.24
14-17 Uhr

Dinowelten (ab 6 Jahre)



Aus Ton und Lehm
lassen Kinder Höhlen,
Berge und Täler ent-
stehen. Diese werden
dann von großen und
kleinen Dinosauriern
bevölkert. Anmeldung

erforderlich! Teilnahmegebühr inkl. Material 10 €.

JANUAR

Sonntag
14.1.24
15 Uhr

Clown Lakis Kindershow



Mit Clowngeschichten, Schabernack und lustigen
Luftballonspielereien auf dem Boden oder auf dem
Einrad bringt Clown Lakis große und kleine Besu-
cher:innen zum Lachen. Eintritt 4 €. Vorverkauf im
Museum.

Samstag +
Sonntag
13. u. 14.1.24
14-17 Uhr

Museum goes Minecraft (9 - 14 Jahre)



In diesem zweitägigen
Workshop bauen wir
gemeinsam das Ziegelei-
museum in Minecraft nach.
Erste Minecraft-Erfah-
rungen sind dabei nötig.
Dann lernt ihr verschiedene

Bautechniken und Kniffe kennen, könnt eure eige-
nen kreativen Ideen einbringen und das Museum
in Minecraft zum Leben zu erwecken. Anmeldung
erforderlich! Teilnahmegebühr 20 €.

Samstag
20.1.24
11-12 Uhr

Ich schenke dir Zeit: Kreative Stunde (ab 3 Jahre)



Eine Stunde lang
haben Kinder die Ge-
legenheit, gemeinsam
mit einem Elternteil
den Werkstoff Ton
auszuprobieren. Der
Kreativität sind hierbei
keine Grenzen gesetzt.

Anmeldung erforderlich! Teilnahmegebühr pro
Elternteil mit einem Kind inkl. Material 8 €.

JANUAR

Samstag
20.1.24
14-17 Uhr

Futterstellen für Tiere (ab 7 Jahre)



An selbst getöpften Futterhäuschen lassen sich Tiere aus nächster Nähe beobachten. So ist das Füttern ein Naturerlebnis und bietet begeisterten Naturfreunden spannende Beobachtungen. Anmeldung erforderlich! Teilnahmegebühr inkl. Material 10 €.

Samstag
20.1.24
14-17 Uhr

Feuerschalen aus Ton (Erwachsene)



Unter Anleitung von Jürgen Gerber-Albrecht werden Schalen aus feuerfestem Ton angefertigt, in denen ein offenes Feuer möglich ist. Anmeldung erforderlich! Teilnahmegebühr inkl. Material 30 €.

Samstag
27.1.24
14-17 Uhr

Vogeltränken (Erwachsene)



Unter Anleitung von Silke Schäfer werden Vogeltränken aus Ton hergestellt. Diese können als Halbkugel auf einem Stab stecken oder als flache Schale auf der Erde stehen. Anmeldung erforderlich! Teilnahmegebühr inkl. Material 30 €.

JANUAR | FEBRUAR

Samstag
27.1.24
14-17 Uhr

Malen mit Licht – Mit dem Lichtpinsel durchs Museum (ab 7 Jahre)



Ausgestattet mit Tablet und selbst gestaltetem Lichtpinsel gehen wir auf Motivsuche durch das Museum. Wir spielen mit Licht und lassen phantasiervolle Lichtgemälde entstehen, die im Anschluss ausgedruckt und gleich mitgenommen werden können. Anmeldung erforderlich! Teilnahmegebühr inkl. Material 10 €.

Mittwoch
31.1.24
11-12 Uhr

Fühlen und Wohlfühlen im Museum

(1 bis 3 Jahre)

Die Kinder verbringen einen schönen Vormittag im Museum und erleben spielerisch die Unterschiede zwischen verschiedenen Materialien wie Wasser, Stroh, Steinen und Lehm. Die Begleitperson stellt anschließend einen kleinen Feierabendziegel her, der verziert wird und in den die Kinder ihren Fuß oder ihre Hand drücken dürfen. Anmeldung erforderlich! Teilnahmegebühr pro Elternteil mit einem Kind inkl. Material 8 €.

Samstag
3.2.24
14-17 Uhr

Ich schenk Dir Zeit: Aus Alt mach Neu ...

(ab 7 Jahre)

Gemeinsam mit einem Elternteil wird aus einem alten T-Shirt im Stil eines Flickenteppichs ein kleiner Untersetzer/Teppich gewebt. Für dieses Upcycling-Projekt bitte pro Person mind. 2 alte T-Shirts mitbringen (gewaschen, Flecken und Löcher sind kein Problem). Anmeldung erforderlich! Teilnahmegebühr inkl. Material 10 €.

FEBRUAR

Dienstag
6.2.24
17-20 Uhr

Kreatives, freies Werken für Jugendliche



(ab 12 Jahre)
In drei Stunden schulen die Jugendlichen ihre künstlerischen Kompetenzen und lernen, ihre Ideen in dreidimensionale Objekte aus Ton umzusetzen. Sie modellieren und kreieren Objekte auf vielfältige Weise. Anmeldung erforderlich! Teilnahmegebühr inkl. Material 10 €.

Samstag
10.2.24
11-12 Uhr

Ich schenke dir Zeit: Kreative Stunde



(ab 3 Jahre)
Eine Stunde lang haben Kinder die Gelegenheit, gemeinsam mit einem Elternteil den Werkstoff Ton auszuprobieren.

Der Kreativität sind hierbei keine Grenzen gesetzt. Anmeldung erforderlich! Teilnahmegebühr pro Elternteil mit einem Kind inkl. Material 8 €.

Samstag
10.2.24
14-17 Uhr

Verrückte Schreibtischhelfer



(ab 7 Jahre)
In diesem Workshop kreieren die Kinder ihre eigenen ganz individuellen, verrückten, lustigen oder traumhaften Utensilienhelfer für ihren Schreibtisch. Anmeldung erforderlich! Teilnahmegebühr inkl. Material 10 €.

FEBRUAR

Samstag
10.2.24
14-17 Uhr

Grundkurs Figuren töpfern (Erwachsene)



Lernen Sie unter Anleitung der südamerikanischen Künstlerin Cecilia Herrero-Laffin die Grundlagen des Figurentöpfens. Spielerisch nähern Sie sich mit Ton einer menschlichen Figur und hauchen ihr durch kleine individuelle Gesten Leben ein. Anmeldung erforderlich! Teilnahmegebühr inkl. Material 30 €.

Freitag
16.2.24
20 Uhr

Stefan Bauer – Ehepaare kommen in den Himmel, in der Hölle waren sie schon Kabarett



Stephan Bauers neues Programm ist ein Lichtblick: Die aberwitzige Rettung vor falschen Genderidealen, überzogenen Glücksvorstellungen und Orientierungsverlust, den die Moderne heute mit im Gepäck hat. Ganz der „große Bauer“ eben.

Einlass 19 Uhr. VVK: 22 € | AK: 24 €.

Samstag
17.2.24
14-17 Uhr

Kräuterschnecken aus Ton (Erwachsene)

Schön, auf der Terrasse oder dem Balkon immer ein paar Kräuter für die frische Küche griffbereit zu haben. Ob in Schneckenform oder doch eckig, alles ist möglich. Anmeldung erforderlich! Teilnahmegebühr inkl. Material 30 €.

AUGUST | SEPTEMBER

Samstag
17.2.24
14-17 Uhr

Sparen wie die Zieglerkinder (ab 8 Jahre)
Gemeinsam mit einer Museumspädagogin formen Kinder ein Sparschwein aus Ton. Anmeldung erforderlich! Teilnahmegebühr inkl. Material 10 €.



Sonntag
18.2.24
15 Uhr

BackenBartBernd Kindershow



Die Abenteuer des Piraten und Seeräbers BackenBartBernd mit seinem verknoteten Seemannsgarn und unglaublichen Zauberticks und Jonglagen. Eintritt 4 €. Vorverkauf im Museum.

Mittwoch
21.2.24
15-16 Uhr

Eine kreative Stunde im Museum (ab 3 Jahre)
Eine Stunde lang haben Kinder die Gelegenheit gemeinsam mit einer Begleitperson, den Werkstoff Ton kennenzulernen und auszuprobieren, was sich damit so alles Fantasiereiches herstellen lässt. Der Kreativität sind hierbei keine Grenzen gesetzt. Anmeldung erforderlich! Teilnahmegebühr pro Elternteil mit einem Kind inkl. Material 8 €.

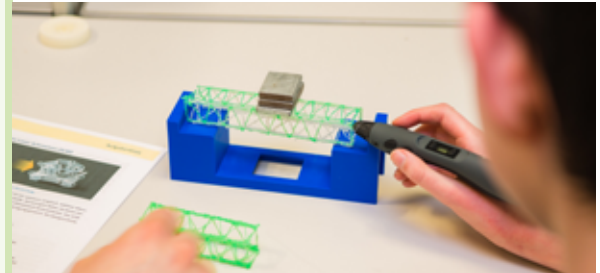


ren, was sich damit so alles Fantasiereiches herstellen lässt. Der Kreativität sind hierbei keine Grenzen gesetzt. Anmeldung erforderlich! Teilnahmegebühr pro Elternteil mit einem Kind inkl. Material 8 €.

SEPTEMBER

Freitag
23.2.24
15-18 Uhr

Baue deine eigene Brücke mit dem 3D-Drucker! (10-16 Jahre)



Im Kontext der Industrie 4.0 spielt der 3D-Druck eine tragende Rolle. Er ermöglicht es, individuell und flexibel Bauteile oder Produkte so herzustellen, wie sie gebraucht werden. In diesem Workshop lernst du die unterschiedlichen Verfahren des 3D-Drucks kennen und erforschst in einem Rollenspiel, für welche Produkte sich diese besonders eignen. Anschließend baust du mit einem 3D-Drucker-Stift eine Brücke, die im Wettbewerb auf ihre Stabilität geprüft wird. Anmeldung erforderlich! Das Angebot ist für Jugendliche kostenfrei, da es im Rahmen des geförderten Projektes MINT Community 4.OWL stattfindet.

Samstag
24.2.24
14-17 Uhr

Feuerdrachen (ab 8 Jahre)



Aus Ton bauen Kinder einen Drachen aus Ton, der raucht und Feuer spuckt. Anmeldung erforderlich! Teilnahmegebühr inkl. Material 10 €.

Samstag
24.2.24
14-17 Uhr

Pflanztöpfe aus Ton (Erwachsene)
Unter Anleitung des Keramikmeisters Jürgen Gerber-Albrecht entstehen Pflanztöpfe, die anschließend dekoriert werden können. Anmeldung erforderlich! Teilnahmegebühr inkl. Material 30 €.

FEBRUAR | MÄRZ

Samstag
24.2.24
14-16 Uhr

Einführung in den Keramik-3D-Druck
(Jugendliche / Erwachsene)



Museumsmitarbeiter Christian Stiesch führt interessierte Besucher: innen in die Möglichkeiten und Einschränkungen dieses neuen Druckverfahrens ein.

Anschließend demonstriert er wie 3D-Objekte am Computer erstellt, worauf dabei zu achten ist und wie eine druckfähige Datei ausgegeben wird. Die Veranstaltung ist als Einführung für weitere Termine am 20.4. und 15.6. gedacht, an denen eigene selbsterstellte 3D-Keramik-Objekte gedruckt werden können. Anmeldung erforderlich! Teilnahmegebühr inkl. Material 8 €.

Mittwoch
28.2.24
11-12 Uhr

Fühlen und Wohlfühlen im Museum



(1 bis 3 Jahre)
Die Kinder verbringen einen schönen Vormittag im Museum und erleben spielerisch die Unterschiede zwischen verschiedenen Materialien wie Wasser, Stroh, Steinen und Lehm. Die Begleitperson stellt anschließend einen kleinen Feierabendziegel her, der verziert wird und in den die Kinder ihren Fuß oder ihre Hand drücken dürfen. Anmeldung erforderlich! Teilnahmegebühr pro Elternteil mit einem Kind inkl. Material 8 €.

Samstag
2.3.24
11-12 Uhr

Ich schenke dir Zeit: Kreative Stunde (ab 3 Jahre)

Eine Stunde lang haben Kinder die Gelegenheit, gemeinsam mit einem Elternteil den Werkstoff Ton auszuprobieren. Der Kreativität sind hierbei keine Grenzen gesetzt. Anmeldung erforderlich! Teilnahmegebühr pro Elternteil mit einem Kind inkl. Material 8 €.

MÄRZ

Samstag
2.3.24
14-17 Uhr

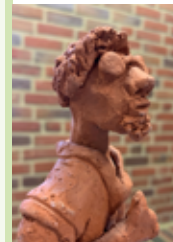
Frühlingsboten (ab 7 Jahre)



In diesem Workshop beschäftigen sich die Kinder mit Formen und Farben des Frühlings und setzen diese kreativ und phantasievoll mit dem Werkstoff Ton um. Anmeldung erforderlich! Teilnahmegebühr inkl. Material 10 €.

Dienstag
5.3.24
17-20 Uhr

Kreatives, freies Werken für Jugendliche



(ab 12 Jahre)
In drei Stunden schulen die Jugendlichen ihre künstlerischen Kompetenzen und lernen ihre Ideen in dreidimensionale Objekte aus Ton umzusetzen. Sie modellieren und kreieren Objekte auf vielfältige Weise. Anmeldung erforderlich!

Teilnahmegebühr inkl. Material 10 €.

Samstag
9.3.24
14-17 Uhr

Gartenkerle (Erwachsene)



Unter Anleitung von Silke Schäfer entstehen in Aufbau- und Kugeltechnik Tiere und Figuren für den Garten. Anmeldung erforderlich! Teilnahmegebühr. inkl. Material 30 €.

Samstag
9.3.24
14-17 Uhr

Kugeltiere (ab 6 Jahre)



Aus einer einfachen Kugel gestalten Kinder unter Anleitung lustige Vögel, Fische, Eulen und vieles mehr. Anmeldung erforderlich! Teilnahmegebühr inkl. Material 10 €.

MÄRZ

Samstag
16.3.24
14-17 Uhr

Filzbilder – wir locken den Frühling (ab 7 Jahre)
Wir filzen mit der Nadel Blumen- und Tiermotive, verzieren damit Filzuntersetzer und locken so den Frühling ins Haus. Anmeldung erforderlich! Teilnahmegebühr inkl. Material 10 €.



Samstag
16.3.24
14-17 Uhr

Pflastersteine – Akzente im Gartenweg (Erwachsene)
Unter Anleitung von Jürgen Gerber-Albrecht können Erwachsene Pflastersteine herstellen. Die Oberflächen



werden mit unterschiedlichen Dekortechniken verziert und die Steine anschließend frostsicher gebrannt. Anmeldung erforderlich! Teilnahmegebühr inkl. Material 30 €.

Mittwoch
20.3.24
15-16 Uhr

Eine kreative Stunde im Museum (ab 3 Jahre)
Eine Stunde lang haben Kinder die Gelegenheit gemeinsam mit einer Begleitperson, den Werkstoff Ton kennenzulernen und auszuprobieren, was sich damit so alles Fantasiereiches herstellen lässt. Der Kreativität sind hierbei keine Grenzen gesetzt. Anmeldung erforderlich! Teilnahmegebühr pro Elternteil mit einem Kind inkl. Material 8 €.



MÄRZ

Freitag
22.3.24
20 Uhr

Maria Vollmer – hinterm Höhepunkt geht's weiter Kabarett



Biegt ihr Leben also langsam in die Zielgerade ein, in der das Restprogramm aus Lätzchen-häkeln-für-die-Enkel bestehen wird? Nicht, wenn es nach Maria Vollmer geht! Sie will auch weiterhin mithelfen, den Planeten zu retten, und nebenbei dafür sorgen, dass Ehemann Rainer sich als Heimwerker nicht selbst verstümmelt. Einlass 19 Uhr. VVK 22 € | AK: 24 €.

Samstag
23.3.24
11-12 Uhr

Ich schenke dir Zeit: Kreative Stunde (ab 3 Jahre)
Eine Stunde lang haben Kinder die Gelegenheit, gemeinsam mit einem Elternteil den Werkstoff Ton auszuprobieren. Der Kreativität sind hierbei keine Grenzen gesetzt. Anmeldung erforderlich! Teilnahmegebühr pro Elternteil mit einem Kind inkl. Material 8 €.

Samstag
23.3.24
14-17 Uhr

Stups, der kleine Osterhase (ab 7 Jahre)
Für alle Hasenfamilien fängt bald die aufregendste und arbeitsreichste Zeit im Jahr an. Die Kinder erleben einen aufregenden Nachmittag und töpfern ein kreatives Ostergeschenk. Anmeldung erforderlich! Teilnahmegebühr inkl. Material 10 €.



MÄRZ | OSTERFERIEN

Sonntag
24.3.24
15 Uhr

Fritzi Benders Balduin Bücher
Lese-Show mit Puppen (ab 5 Jahre)



Interaktiv, launig, charmant, mit Herz & Humor liest Fritzi Bender in lustigem Zwiegespräch mit ihren puppigen Mitbewohnern ihre Geschichten vor. Erstaunlicherweise können die Puppen von ganz alleine sprechen...Ob Fritzi wohl bauchreden kann? Das verraten wir hier nicht! Eintritt 4 €. Vorverkauf im Museum.

Dienstag
26.3.24
10-13 Uhr

Ferienworkshop Murrellabyrinth (ab 6 Jahre)



In diesem Workshop gestalten Kinder unter Anleitung ihr eigenes Murrellabyrinth und Murren. Werdet kreativ und denkt euch eure eigenen Spielregeln aus. Anmeldung erforderlich! Teilnahmegebühr inkl. Material 10 €.

Mittwoch
27.3.24
10-13 Uhr

Ferienworkshop Zaunhocker (ab 6 Jahre)



Aus Ton gestalten wir lustige, schöne oder gefährliche Wesen, die auf einem Pfahl oder Zaun den Garten verschönern. Anmeldung erforderlich! Teilnahmegebühr inkl. Material 10 €.

MÄRZ | APRIL | OSTERFERIEN

Mittwoch
27.3.24
11-12 Uhr

Fühlen und Wohlfühlen im Museum



(1 bis 3 Jahre)
Die Kinder verbringen einen schönen Vormittag im Museum und erleben spielerisch die Unterschiede zwischen verschiedenen Materialien wie Wasser, Stroh, Steinen und Lehm. Die Begleitperson stellt anschließend einen kleinen Feierabendziegel her, der verziert wird und in den die Kinder ihren Fuß oder ihre Hand drücken dürfen. Anmeldung erforderlich! Teilnahmegebühr pro Elternteil mit einem Kind inkl. Material 8 €.

Donnerstag
28.3.24
10-15 Uhr

Altes Handwerk: Ostern (ab 5 Jahre)

Während die Erwachsenen das Museum erkunden oder eine Stärkung im Museumscafé zu sich nehmen, können Kinder eine Stunde verweilen und aus verschiedenen Materialien kleine Osterüberraschungen basteln. Offenes Mitmachprogramm ohne Anmeldung. Teilnahmegebühr inkl. Material 8 €.

Samstag
30.3.24
14-17 Uhr

Osterwerkstatt (ab 6 Jahre)



Aus verschiedenen Pflanzen stellen Kinder eigene Farben her, mit denen sie Ostereier färben. Außerdem lernen die Kinder mit Peddigrohr kleine Osterkörbchen zu flechten. Anmeldung erforderlich! Teilnahmegebühr inkl. Material 10 €.

APRIL | OSTERFERIEN

Dienstag bis
Freitag
2.4.-5.4.24
jeweils von
9-17 Uhr

**Ferienspiele im Museum
„Wir locken den Frühling“**



Eine Woche lang beschäftigen wir uns mit dem Frühling in vielfältiger Weise. Wir pflanzen, basteln, werken und töpfeln ... alles rund um diese fröhliche Jahreszeit. Anmeldung erforderlich! Teilnahmegebühr inkl. Mittagessen und Material 95 €.

Donnerstag
4.4.24
10-15 Uhr

Altes Handwerk: Kleine Rankhilfe (ab 8 Jahre)
Während die Erwachsenen das Museum erkunden oder eine Stärkung im Museumscafé zu sich nehmen, können Kinder eine Stunde verweilen und einen Tontopf mit Erde befüllen, eine Rankpflanze säen und eine kleine Rankhilfe aus Weiden herstellen. Offenes Mitmachprogramm ohne Anmeldung. Teilnahmegebühr inkl. Material 8 €.

Freitag
5.4.24
10.30-13.30
Uhr

LEGO Robotik / Bau dir einen Roboter



(10 bis 16 Jahre)
Die Robotik begegnet uns mittlerweile immer häufiger im Alltag. Aber was macht einen Roboter aus? Und wie kann man ihn bewegen?

In diesem Workshop lernt ihr die ersten Schritte in der Robotik kennen. Ihr baut selbstfahrende Roboter aus LEGO zusammen und lernt diese zu programmieren. In kleinen Wettbewerben lasst ihr dann eure selbstgebaute Roboter gegeneinander antreten und könnt diese nach euren Vorstellungen verbessern. Das Angebot ist für Jugendliche kostenfrei, da es im Rahmen des geförderten Projektes MINT Community 4.OWL stattfindet.

APRIL | OSTERFERIEN

Samstag
6.4.24
14-17 Uhr

Dinowelten (ab 6 Jahre)



Aus Ton und Lehm lassen Kinder Höhlen, Berge und Täler entstehen. Diese werden dann von großen und kleinen Dinosauriern bevölkert. Anmeldung erforderlich! Teilnahmegebühr inkl. Material 10 €.

Samstag
6.4.24
14-17 Uhr

Gartenstelen (Erwachsene)



Unter Anleitung von Keramikermeister Jürgen Gerber-Albrecht entstehen Stelen aus Ton für den Garten. Anmeldung erforderlich! Teilnahmegebühr inkl. Material 30 €.

Samstag
13.4.24
11-12 Uhr

Ich schenke dir Zeit: Kreative Stunde (ab 3 Jahre)



Eine Stunde lang haben Kinder die Gelegenheit, gemeinsam mit einem Elternteil den Werkstoff Ton auszuprobieren. Der Kreativität

sind hierbei keine Grenzen gesetzt. Anmeldung erforderlich! Teilnahmegebühr pro Elternteil mit einem Kind inkl. Material 8 €.

Samstag
13.4.24
14-17 Uhr

Gartenstecker aus Ton (ab 7 Jahre)

Gemeinsam mit der Museumspädagogin töpfern Kinder bunte, kreative und ausgefallene Objekte, die nach dem Brand an einer Stange den Garten schmücken. Anmeldung erforderlich! Teilnahmegebühr inkl. Material 10 €.

APRIL

Samstag
13.4.24
14-17 Uhr

Bienenhotel aus Weiden (Erwachsene)
Bei diesem Flechtprogramm wird eine Röhre aus ganz dünnen, feinen Weiden geflochten. Wenn Zeit genug ist, werden diese Röhren noch mit hohlen Stöckchen gefüllt und mit Lehm verputzt, damit alles Halt hat und Zuhause an den nächsten Haken oder in einen Baum gehängt werden kann. Mitzubringen sind: scharfes Messer (Taschenmesser oder Hippe), Rosenschere, Arbeitskleidung. Anmeldung erforderlich! Teilnahmegebühr inkl. Material 30 €.

Samstag
13.4.24
15 Uhr

Kräuterführung (Erwachsene)



Die Teilnehmer lernen die heimischen Wildkräuter kennen, die in der Küche Verwendung finden und erfahren Interessantes über heimische Pflanzen inkl. Rezeptempfehlungen und Kostproben. Führung mit Gisela Tubes. Museumseintritt.

Mittwoch
17.4.24
15-16 Uhr

Eine kreative Stunde im Museum (ab 3 Jahre)



Eine Stunde lang haben Kinder die Gelegenheit gemeinsam mit einer Begleitperson, den Werkstoff Ton kennenzulernen und auszuprobieren, was sich damit so alles

Fantasiereiches herstellen lässt. Der Kreativität sind hierbei keine Grenzen gesetzt. Anmeldung erforderlich! Teilnahmegebühr pro Elternteil mit einem Kind inkl. Material 8 €.

APRIL

Samstag
20.4.24
14-17 Uhr

Insektentränken (ab 6 Jahre)



Insekten sind wichtig für die Natur, darum töpfeln wir schöne, individuelle Insektentränken. Anmeldung erforderlich! Teilnahmegebühr inkl. Material 10 €.

Samstag
20.4.24
10-13 u.
14-17 Uhr

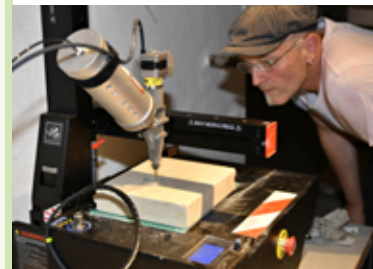
Springbrunnen (Erwachsene)



Unter Anleitung von Silke Schäfer entstehen in Kugel- oder Plattentechnik hohle Objekte. Diese werden innen mit kleinen Pumpen versehen und können als Sprudelsteine oder Springbrunnen in den Garten oder auf die Terrasse gestellt werden. Kurs kann nur komplett gebucht werden. Anmeldung erforderlich! Teilnahmegebühr inkl. Material und Pumpe 65 €.

Samstag
20.4.24
14-18 Uhr

Eigene Objekte im Keramik-3D-Druck drucken



(Jugendliche / Erwachsene)
Unter Anleitung von Museumsmitarbeiter Christian Stiesch drucken Besucher:innen ihre eigenen selbstgestellten

3D-Keramik-Objekte, die sie vorab zu Hause an ihrem Computer gestaltet haben. Die Druckdateien müssen vorab ans Museum gemailt werden. Die Veranstaltung ist die Fortsetzung der Einführung in den 3D-Keramik-Druck vom 24. Februar. Neulinge willkommen! Anmeldung erforderlich! Teilnahmegebühr inkl. Material 10 €.

APRIL

Mittwoch
24.4.24
11-12 Uhr

Fühlen und Wohlfühlen im Museum (1 bis 3 Jahre)
Die Kinder verbringen einen schönen Vormittag im Museum und erleben spielerisch die Unterschiede zwischen verschiedenen Materialien wie Wasser, Stroh, Steinen und Lehm. Die Begleitperson stellt anschließend einen kleinen Feierabendziegel her, der verziert wird und in den die Kinder ihren Fuß oder ihre Hand drücken dürfen.
Anmeldung erforderlich! Teilnahmegebühr pro Elternteil mit einem Kind inkl. Material 8 €.



1-Tages-Bustour – Förderverein Ziegeleimuseum Lage e.V.

Der Förderverein des Museums lädt Fördermitglieder und Gäste zu einem Tagesausflug zur Zeche Nachtigall in Witten und anschließend zum Schiffshebewerk Henrichenburg in Waltrop ein. Abfahrt um 7.30 Uhr am LWL-Museum Ziegelei Lage. Anmeldung bis 31. Januar erforderlich! Teilnahmegebühr inkl. Busfahrt, Frühstück, Eintritt, Führungen und Mittagsimbiss 79 €.

Kleine Geschenke nicht nur für Muttertag (ab 6 Jahre)

Aus Papier und anderen Materialien basteln wir kleine Überraschungsgeschenke. Anmeldung erforderlich! Teilnahmegebühr inkl. Material 10 €.

Grundkurs Keramik-Skulpturen (Erwachsene)



Lernen Sie unter Anleitung der südamerikanischen Künstlerin Cecilia Herrero-Laffin die Grundlagen kennen, Skulpturen außergewöhnlich und lebens-

echt wirken zu lassen. Anhand von Fotos erarbeiten Sie in Aufbautechnik skizzenhaft die Silhouette einer menschlichen Figur. Anmeldung erforderlich! Teilnahmegebühr inkl. Material 30 €.

APRIL

Dienstag
28.4.24
11 Uhr

**Ausstellungseröffnung
Backsteinexpressionismus**



Die Ausstellung beschäftigt sich mit einem Architekturstil, der sich fast völlig auf den deutschsprachigen Raum der 20er und 30er Jahre des 20. Jahrhunderts beschränkte. Ein Highlight wird ein neuer Multimediale Guide sein, den sich die Besucher:innen auf das eigene Smartphone laden können. Eintritt frei.

Samstag
4.5.24
14-17 Uhr

Ich schenke dir Zeit: Gemeinsam eine Wildbienenwand bauen (ab 6 Jahre)



Wildbienen sind vom Aussterben bedroht. Kinder können gemeinsam mit einem Elternteil hämmern, bohren und schrauben und so ein Bienenhotel bauen, das anschließend in den Garten gestellt werden kann. Anmeldung erforderlich! Teilnahmegebühr pro Elternteil mit einem Kind inkl. Material 10 €.

Sonntag
5.5.24
13-16 Uhr



Fahrtag der Feldbahn
Mit der Diesellok rundum das Gelände der ehemaligen Tongrube. Museumseintritt.

APRIL | MAI

Sonntag
5.5.24
15 Uhr
Kräuterführung (Erwachsene)
Die Teilnehmer lernen die heimischen Wildkräuter kennen, die in der Küche Verwendung finden und erfahren Interessantes über heimische Pflanzen inkl. Rezeptempfehlungen und Kostproben. Führung mit Gisela Tubes. Museumseintritt.

Dienstag
7.5.24
17-20 Uhr
Kreatives, freies Werken für Jugendliche (ab 12 Jahre)
 In drei Stunden schulen die Jugendlichen ihre künstlerischen Kompetenzen und lernen ihre Ideen in dreidimensionale Objekte aus Ton umzusetzen. Sie modellieren und kreieren Objekte auf vielfältige Weise. Anmeldung erforderlich! Teilnahmegebühr inkl. Material 10 €.

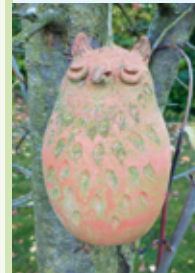
Samstag
11.5.24
14-17 Uhr
Feuerdrachen (ab 8 Jahre)
Aus Ton bauen Kinder einen Drachen, der raucht und „Feuer“ spuckt. Anmeldung erforderlich! Teilnahmegebühr inkl. Material 10 €.

Sonntag
12.5.24
14 Uhr
Forum Museum | Backsteinexpressionismus
Praktisch nur in Deutschland erlebte der Expressionismus auch in der Architektur der 1920er und 1930er Jahre eine kurze Blüte. Wenige Architekten bestimmten z.B. mit dem Chilehaus in Hamburg oder der Tonhalle in Düsseldorf das Bild der Städte. Der Museumsleiter Willi Kulke führt in einem kurzen Vortrag in das Thema ein und zeigt am Beispiel einiger Gebäude die Formenvielfalt dieses Architekturstils. Eintritt zum Vortrag frei.

Sonntag
12.5.24
15 Uhr
Öffentliche Führung durch die Sonderausstellung „Backsteinexpressionismus“.
Museumseintritt.

APRIL | MAI

Samstag
18.5.24
14-17 Uhr
Ich schenke dir Zeit: Ein Zuhause für Ohrenkneifer (ab 7 Jahre)



Gemeinsam formen wir Tierfiguren, in denen sich Ohrenkneifer zu Hause fühlen. Nach dem Brand werden die Tonfiguren mit Holzwole gefüllt und in die Obstbäume gehängt. Dort können die Ohrenkneifer ihre Liebesspeise jagen: Blattläuse. Anmeldung erforderlich! Teilnahmegebühr pro Elternteil mit einem Kind inkl. Material 10 €.

Sonntag
19.5.24
10-18 Uhr

MUSEUMSFEST



Den ganzen Tag befeuern die Museumsmitarbeiter den Ringofen und brennen 15.000 Ziegel. Die Feld-

bahn fährt Kinder und Erwachsene rundum das Museumsgelände. Alle Kinder sind eingeladen, bei der Museumsrallye mitzumachen. Das Café bietet Kaffee, Kuchen und vieles mehr. Eintritt frei.

PROGRAMM

11-11.30 Uhr **BackenBartBernd** (Kindertheater)
12-13 Uhr **Krawallo** (Kinder-Rockband)
13.30-14 Uhr **Drumbob** (Rudeltrommeln)
14.30-15 Uhr **BackenBartBernd** (Kindertheater)
15.30-16 Uhr **Drumbob** (Rudeltrommeln)

Mittwoch
22.5.24
15-16 Uhr

Eine kreative Stunde im Museum (ab 3 Jahre)
Eine Stunde lang haben Kinder die Gelegenheit gemeinsam mit einer Begleitperson, den Werkstoff Ton kennenzulernen und auszuprobieren, was sich damit so alles Fantasiereiches herstellen lässt. Der Kreativität sind hierbei keine Grenzen gesetzt. Anmeldung erforderlich! Teilnahmegebühr pro Elternteil mit einem Kind inkl. Material 8 €.

MAI | JUNI

Samstag
25.5.24
14-17 Uhr
Tiere auf der Ziegelei (ab 7 Jahre)
Gemeinsam formen wir Tierfiguren nach individuellen Vorstellungen. Teilnahmegebühr inkl. Material 10 €.

Sonntag
26.5.24
14 Uhr
Öffentliche Führung durch die Sonderausstellung „Backsteinexpressionismus“.
Museumseintritt.

Mittwoch
29.5.24
11-12 Uhr
Fühlen und Wohlfühlen im Museum (1 bis 3 Jahre)
Die Kinder verbringen einen schönen Vormittag im Museum und erleben spielerisch die Unterschiede zwischen verschiedenen Materialien wie Wasser, Stroh, Steinen und Lehm. Die Begleitperson stellt anschließend einen kleinen Feierabendziegel her, in den die Kinder ihren Fuß oder ihre Hand drücken dürfen. Anmeldung erforderlich! Teilnahmegebühr pro Elternteil mit einem Kind inkl. Material 8 €.

Samstag
1.6.24
14-17 Uhr
Minecraft meets Ton (ab 8 Jahre)
 Werde kreativ und erwecke deine eigene Minecraft-Figur zum Leben. Aus Ton stellt ihr eure eigenen Blöcke her und erschafft so eure individuelle Minecraft-Welt. Anmeldung erforderlich! Teilnahmegebühr inkl. Material 10 €.

Sonntag
2.6.24
13-16 Uhr
 **Fahrtag der Feldbahn**
Mit der Diesellok rundum das Gelände der ehemaligen Tongrube. Museumseintritt.

Dienstag
4.6.24
17-20 Uhr
Kreatives, freies Werken für Jugendliche (ab 12 Jahre)
In drei Stunden schulen die Jugendlichen ihre künstlerischen Kompetenzen und lernen ihre Ideen in dreidimensionale Objekte aus Ton umzusetzen. Anmeldung erforderlich! Teilnahmegebühr inkl. Material 10 €.

JUNI

Samstag
8.6.24
14-17 Uhr
Sommerliche Windlichter (ab 7 Jahre)
Kreiert eure ganz eure individuellen Lichter, die eure Sommernächte erhellen. Anmeldung erforderlich! Teilnahmegebühr inkl. Material 10 €.

Samstag
8.6.24
14-17 Uhr
Weidensegel (Erwachsene)
Aus einer abgeschnittenen Astgabel werden Willkommenswimpel oder Segel geflochten, die vor der Haustür oder im Garten dekorativ eingesetzt werden können. Teilnahmegebühr inkl. Material 30 €.

Sonntag
9.6.24
14 Uhr
Öffentliche Führung durch die Sonderausstellung „Backsteinexpressionismus“.
Museumseintritt.

Sonntag
9.6.24
11-17 Uhr
1909 – Leben, spielen und arbeiten vor über 100 Jahren



Im Jahr 1909 gründete Gustav Beermann die Ziegelei und stellte Ziegel in Handarbeit her. Wie sah das Leben um 1909 aus? Mitmachstationen auf

dem Museumsgelände geben Einblick in beliebte Kinderspiele und den Alltag. Schauen Sie unseren Mitarbeitern über die Schulter während sie in mühsamer Handarbeit Ziegel herstellen. Eintritt frei.

Freitag
14.6.24
16 Uhr
Kräuterführung (Erwachsene)
Die Teilnehmer lernen die heimischen Wildkräuter kennen, die in der Küche Verwendung finden und erfahren Interessantes über heimische Pflanzen inkl. Rezeptempfehlungen und Kostproben. Führung mit Gisela Tubes. Museumseintritt.

Samstag
15.6.24
11-12 Uhr
Ich schenke dir Zeit: Kreative Stunde (ab 3 Jahre)
Eine Stunde lang haben Kinder die Gelegenheit, gemeinsam mit einem Elternteil den Werkstoff Ton auszuprobieren. Der Kreativität sind hierbei keine Grenzen gesetzt. Anmeldung erforderlich! Teilnahmegebühr pro Elternteil mit einem Kind inkl. Material 8 €.

JUNI

Samstag
15.6.24
14-17 Uhr
Pferdefreunde (ab 8 Jahre)
Zusammen mit der Museumspädagogin modelliert ihr aus Ton alles rund ums Thema Pferd. Anmeldung erforderlich! Teilnahmegebühr inkl. Material 10 €.

Samstag
15.6.24
14-17 Uhr
Gartenstelen (Erwachsene)
Unter Anleitung von Silke Schäfer entstehen Stelen aus Ton für den Garten. Anmeldung erforderlich! Teilnahmegebühr inkl. Material 30 €.

Samstag
15.6.24
14-18 Uhr
Eigene Objekte im Keramik-3D-Druck drucken (Jugendliche / Erwachsene)



Unter Anleitung drucken Besucher:innen ihre eigenen selbsterstellten 3D-Keramik-Objekte, die sie vorab zu Hause an ihrem Computer gestaltet haben. Die Veranstaltung ist die Fortsetzung der Einführung in den 3D-Keramik-Druck vom 24. Februar. Neulinge willkommen! Anmeldung erforderlich! Teilnahmegebühr inkl. Material 10 €.

Sonntag
16.6.24
10.30-13.30 Uhr
Mach dein eigenes Ding! Games programmieren mit SCRATCH (10 bis 16 Jahre)



„Mit Spiel und Spaß neues lernen“ – nach diesem Motto lernst du erste Grundkonzepte des Programmierens mit Sequenzen, Schleifen, bedingten Anweisungen und Variablen kennen. Nach einer Einführung in die Programmiersprache „Scratch“ entwickelst du eigene Ideen für kleine Computerspiele, die du anschließend programmierst und für ein Weiterarbeiten zu Hause zur Verfügung gestellt bekommst. Anmeldung erforderlich! Das Angebot ist für Jugendliche kostenfrei, da es im Rahmen des geförderten Projektes MINT Community 4.OWL stattfindet.

JUNI

Samstag
22.6.24
14-17 Uhr
Wüstenpalast (ab 7 Jahre)
In Plattentechnik stellen Kinder einen dekorativen Wüstenpalast für Stifte, Radiergummis oder andere Schreibutensilien her. Anmeldung erforderlich! Teilnahmegebühr inkl. Material 10 €.



Samstag
22.6.24
14-17 Uhr
Weidenkleinigkeiten (Erwachsene)
Aus dünnen Weidenruten werden mit unterschiedlichen Techniken Zöpfe, Spiralen oder Glocken geflochten, die dann wiederum zu Herzen und weiterer Gartendeko verarbeitet werden können. Anmeldung erforderlich! Teilnahmegebühr inkl. Material 30 €.



Sonntag
23.6.24
14 Uhr
Öffentliche Führung durch die Sonderausstellung „Backsteinexpressionismus“.
Museumseintritt.

Mittwoch
26.6.24
11-12 Uhr
Fühlen und Wohlfühlen im Museum (1 bis 3 Jahre)



Die Kinder verbringen einen schönen Vormittag im Museum und erleben spielerisch die Unterschiede zwischen verschiedenen Materialien wie Wasser, Stroh, Steinen und Lehm.

Die Begleitperson stellt anschließend einen kleinen Feierabendziegel her, der verziert wird und in den die Kinder ihren Fuß oder ihre Hand drücken dürfen. Anmeldung erforderlich! Teilnahmegebühr pro Elternteil mit einem Kind inkl. Material 8 €.

JUNI

Sonntag
30.6.24
11-17 Uhr

Eimerkettenbagger in Aktion



In unmittelbarer Nähe zum Museumseingang steht der imposante Eimerkettenbagger. Vollfunktionsfähig erwacht er jedes Jahr an zwei Tagen im Sommer zum Leben und befüllt in nur 15 Minuten die Loren mit einer Tonne Lehm für unsere Vorführproduktion in der Maschinenziegelei am darauffolgenden Wochenende. Erleben Sie hautnah seinen Einsatz und den Abtransport der Loren durch die Feldbahn. Museumseintritt.

VORSCHAU

5.7. – 7.7.24
10-17 Uhr

**Die Maschinenziegelei in Aktion.
Ziegel im Sekundentakt**



Während der Dieselmotor tuckert und der Kollergang krachend seine Runden dreht, produziert die Strangpresse kontinuierlich hunderte von Ziegeln.

6.7. – 18.8.24
10-17 Uhr

Outdoor Feriensommer für die ganze Familie



FAIRPLAY – gemeinsam geht es besser! In den Sommerferien bieten wir Ihnen von Dienstag bis Sonntag auf dem gesamten Museumsgelände Sport und Bastelaktionen für die ganze Familie! Ob beim gemeinsamen Schneiden oder Basteln, Spielen oder Messen bei Mannschaftsspielen, hier ist für jeden das passende Angebot dabei.

VORSCHAU

17.5.24 bis
18.5.25**„Und vergib uns unsere Schuld?
Kirchen und Klöster im Nationalsozialismus**

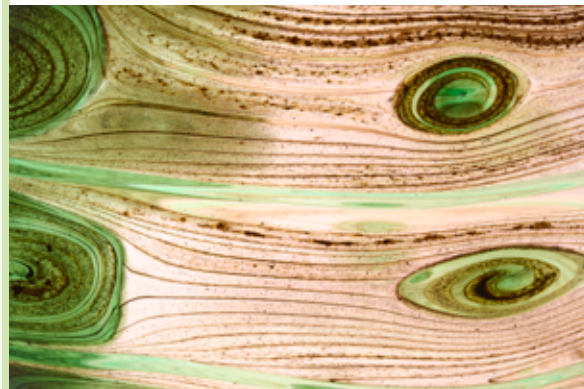
Unter dem Titel „Und vergib uns unsere Schuld? Kirchen und Klöster im Nationalsozialismus“ arbeitet die Stiftung Kloster Dalheim. LWL-Landesmuseum für Klosterkultur erstmals in einer großangelegten Sonderausstellung die komplexe Wechselbeziehung von Christentum und Nationalsozialismus für ein breites Publikum auf. Im Spannungsfeld von institutioneller Verantwortung und persönlicher Gewissensfrage stellt die Ausstellung dabei kirchliches und „christliches“ Verhalten in den Kontext der Zeit und zeigt anhand prominenter Akteure und einfacher Gläubiger mögliche Motive für individuelles Handeln bzw. Nicht-Handeln auf.

Bildnachweis: Andreas Lechtape | Münster.

Stiftung Kloster Dalheim

LWL-Landesmuseum für Klosterkultur
Am Kloster 9 | 33165 Lichtenau-Dalheim
Tel.: 05292 9319-114 | kloster-dalheim@lwl.org
www.stiftung-kloster-dalheim.lwl.org

VORSCHAU

12.11.23 bis
25.02.24**„Spießversetzt und frei geformt –
Glas aus dem Thüringer Wald“**

Einen Schwerpunkt der Ausstellung bildet das freie künstlerische Glas in der DDR der 1960er bis 1980er Jahre, das an kleinen Öfen hüttentechnisch entstand. Diese Werke, etwa von Volkhard Precht oder Albrecht Greiner-Mai, tragen teilweise deutlich ablesbare Spuren dieser Situation und zeigen zugleich den äußerst kreativen Umgang mit Beschränkungen in Material und Infrastruktur. An die Zeit der 1970er Jahre knüpfen spätere Generationen an, zum Beispiel Ulrich und Susanne Precht oder Susan Liebold, und entwickeln eigenständige künstlerische Positionen.

Bildnachweis: LWL | Peter Hübbe

LWL-Museum Glashütte Gernheim

Westfälisches Landesmuseum für Industriekultur
Gernheim 12 | 32469 Petershagen
Tel.: 05707 9311-0 | glashuette-gernheim@lwl.org
www.glashuette-gernheim.lwl.org

VORSCHAU

16.11.23 bis
1.9.24

„Preußen auf See. Auf schwankenden Planken“



„Preußen auf See“ lädt dazu ein, die „schwankenden Planken“ der preußischen Seefahrtsgeschichte zu erkunden: Wer machte sich aus Preußen übers Meer in die Welt auf? In welchen Gegenden knüpften sie Beziehungen? Wo kämpften sie gegen wen und warum? Welche Einflüsse kamen über das Meer nach Preußen? Auf welche Weise stand preußische Seefahrt in funktionaler Verbindung mit Kolonialpolitik und –gewalt und hatte Auswirkungen auf Menschen in Übersee? Die Ausstellung nähert sich diesen Fragen mal aus globaler, mal aus ganz persönlicher Perspektive und erzählt beinahe vergessene maritime Geschichte(n). Im Untertitel „Auf schwankenden Planken“ spiegelt sich ein Grundmotiv der preußischen Seefahrtsgeschichte: das wiederholte Bemühen des brandenburgisch-preußischen Staates, seine Ambitionen zur See mit meist unzureichenden eigenen Ressourcen zu verwirklichen. Erfolge schwankten, Höchstleistungen wechselten sich ab mit Verlusten, Romantik und Tragik lagen nah beieinander.

Bildnachweis: LWL | Preußenmuseum Minden

LWL-Preußenmuseum Minden

Simeonsplatz 12 | 32427 Minden
Tel.: 0571 83728-0 | preussenmuseum@lwl.org
www.lwl-preussenmuseum.de

VORSCHAU

23. März bis
31. Oktober
2024

LWL-Freilichtmuseum Detmold



Tauchen Sie ein in das ländliche Leben der Vergangenheit! Ob der lippische Meierhof aus dem 16. Jahrhundert, das historische Fotoatelier von 1891 aus Rietberg oder die Tankstelle aus Siegen der 1960er-Jahre: Das LWL-Freilichtmuseum Detmold, das größte Freilichtmuseum Deutschlands, zeigt auf mehr als 90 Hektar grüner Kulturlandschaft und in rund 120 Fachwerkgebäuden 500 Jahre westfälische Alltagskultur.

In den nach historischem Vorbild angelegten Gärten können Sie alte Pflanzenarten und -sorten entdecken. Auf den Weiden und Wiesen finden Sie zudem alte und zum Teil vom Aussterben bedrohte Haustierrassen. Ob Kindergeburtstag oder Schulausflug, Familienauszeit oder Vereinstreffen: wir bieten Ihnen ein abwechslungsreiches Programm. Unsere Angebote sind auf die Wünsche und Bedürfnisse von Erwachsenen, Kindern, Jugendlichen und Schülergruppen zugeschnitten sind.

Das LWL-Freilichtmuseum Detmold eröffnet seine Saison am 23. März bis zum 31. Oktober 2024.

Bildnachweis: LWL | Gerstendorf-Welle

LWL-Freilichtmuseum Detmold

Westfälisches Landesmuseum für Volkskunde
Krummes Haus | 32760 Detmold | Tel.: 05231 706-0
lwl-freilichtmuseum-detmold@lwl.org
www.lwl-freilichtmuseum-detmold.de

VORSCHAU

Januar bis
Mai 2024

LWL-Museum in der Kaiserpfalz



In der Kaiserpfalz empfing Kaiser Karl der Große hohe Gäste. Hier residierte 200 Jahre später auch Kaiser Heinrich II.

Auf originalem Boden befindet sich heute das LWL-Museum in der Kaiserpfalz. Die Dauerausstellung lässt mit ca. 500 Fundstücken auf 750 qm die Geschichte dieses Ortes wieder lebendig werden. Ob in der rekonstruierten Pfalz oder im mittelalterlichen Quellkeller: Sie werden in die Vergangenheit zurückversetzt.

Tauchen Sie mit unseren Themenführungen und Programmen tiefer in die Geschichte der Kaiserpfalz ein. Nadelbinden, Brettchenweben und Schilderbauen – Erleben Sie die beliebtesten Workshops von Januar bis Mai 2024.

Unser reiches Programm bietet Spannendes für Groß und Klein, Familien, Schulklassen oder Ausflüge. Gerne beraten wir Sie bei der Auswahl Ihrer Führung. Kontaktieren Sie uns telefonisch oder per Mail!

Bildnachweis: LWL | Karl

Museum in der Kaiserpfalz

Am Ikenberg 2 | 33098 Paderborn
Tel.: 05251 1051-10
kaiserpfalzmuseum@lwl.org
www.lwl-kaiserpfalz-paderborn.de



ERIH-Konferenz 2022 Esch-sur-Alzette, Luxemburg. Bild: ERIH/Baum



ERIH – EUROPÄISCHE ROUTE DER INDUSTRIEKULTUR | Ankerpunkt LWL-Museum Ziegelei Lage

ERIH, die Europäische Route der Industriekultur, ist das touristische Informationsnetzwerk zum industriekulturellen Erbe in Europa. Die Ziegelei Lage ist einer von über 100 Mitgliedsstandorten, die als Ankerpunkte bedeutende und touristisch attraktive Industriekulturorte in Europa markieren.

Alle Standorte bilden die virtuelle ERIH-Hauptroute und sind zudem einer oder mehreren der 16 Themenrouten zugeordnet, die nach Industriezweigen gegliedert sind und die Verflechtungen europäischer Industriegeschichte und ihre gemeinsamen Wurzeln aufzeigen.

Seit 2018 findet das Tanz-Event „WORK it OUT“ statt, an dem sich in diesem Jahr der Ankerpunkt Ziegelei Lage zum 7. Mal beteiligt. Die Veranstaltung richtet sich an junge Menschen, die auf diese Weise Industriekultur und ihre Standorte bewusst erleben und ihr Potenzial für die Zukunft entdecken können.

Kontakt:

ERIH-Geschäftsstelle
Am Striebruch 42 | D 40668 Meerbusch
Tel: 02150 / 756496
germany@erih.net | www.erih.de
@erih_industrialheritage



entdecken
erleben
erinnern

Museumspädagogik,
Kindergeburtstage
und Führungen

Mit den Klassenkameraden auf einer Zeitreise die alte Kochmaschine anheizen, beim Kindergeburtstag die Hände und Füße tief in den Lehm stecken, mit den Vereinsfreunden faszinierende, gewaltige Maschinen und Gebäude entdecken oder eine Fahrt mit der Feldbahn erleben.

Das sind nur einige von vielen Möglichkeiten, im LWL-Museum Ziegelei Lage die Geschichte von Technik sowie die Arbeit und den Alltag der Ziegler zu entdecken. Unsere Angebote für Gruppen reichen von der Museumsführung bis zur Feldbahnfahrt, vom Kindergeburtstag bis zur Zeitreise für Schulklassen, vom Wohlfühlprogramm für Kleinkinder bis zum Forum Museum für Senioren. Eines haben alle Programme gemeinsam: Bei uns steht das Erleben im Vordergrund.

Das umfangreiche museumspädagogische Programm schicken wir Ihnen gern zu! Viele unserer Workshops können Sie auch als Kindergeburtstag buchen.

Weitere Informationen geben Ihnen gern unsere Mitarbeiterinnen im Museumssekretariat: Andrea Henkel und Jasmin Soyak
täglich von 8 –16 Uhr. Tel.: 05232 / 9490-0



Feldbahnfahrten im LWL-Museum Ziegelei Lage

Die Feldbahn wird von den Feldbahnfreunden Lippe e. V. betrieben. Sie fahren mit den ehemaligen Diesellokomotiven der Ziegelei Beermann und einigen anderen Lokomotiven, die sie in den letzten Jahren restauriert haben. Für die Fahrten werden auch umgebaute, offene ehemalige Loren genutzt. Für Rollstuhlfahrer gibt es einen speziellen Lorenwagen.

Die Feldbahn fährt jeden ersten Sonntag im Monat, von Mai bis Oktober, sowie am Ostersonntag zum Ostereiersuchen, beim Museumsfest, beim Töpfermarkt und beim Feldbahntreffen, das alle zwei Jahre stattfindet. Der Fahrpreis beträgt 50 Cent Spende für Museumsbesucher. Sonderfahrten sind nach Absprache möglich.

Die Feldbahnfreunde treffen sich jeden Montag um 18 Uhr im Museum. Neue Mitglieder sind willkommen! Kontakt über das Museum oder www.feldbahnfreunde-lippe.de

EINTRITTSPREISE

Erwachsene 4,- Euro
Kinder/Jugendliche bis 18 Jahre frei
Ermäßigt 2,- Euro*
Gruppen ab 16 Personen p.P. 3,50 Euro

**Bezieher von laufenden Leistungen nach den Sozialgesetzbüchern II und XII, Studierende (mit Ausnahme „Studium im Alter“), Auszubildende, Bundesfreiwilligendienst-Leistende, Angehörige im freiwilligen sozialen und ökologischen Jahr, schwerbehinderte Menschen ab 50 % (Begleitperson frei)*

LWL-MuseumsCards
(Jahreskarte für die Museen von LWL und LVR)
Ich&Du-Karte 40,- Euro
Einzelbesucher 30,- Euro

An mehreren Tagen im Jahr 2024 können Sie unser Museum kostenlos besuchen:
Sie haben am 19.5, 9.6, 8.9, 29.9, 13.10, 30.11. und 1.12. freien Eintritt.

Liebe Besucher:innen,
um Ressourcen zu sparen, möchten wir den Papierverbrauch reduzieren und weniger Printprodukte herstellen. Sie möchten dazu beitragen und trotzdem auf dem Laufenden bleiben? Dann abonnieren Sie doch unseren Veranstaltungskalender per Mail. Auch so erhalten Sie regelmäßig Informationen über aktuelle Veranstaltungen und Ausstellungen. Einfach eine E-Mail schreiben an: ziegelei-lage@lwl.org

LWL-Museum Ziegelei Lage Sprikernheide 77 32791 Lage Tel.: 05232 9490-0 E-Mail: ziegelei-lage@lwl.org www.ziegelei-lage.lwl.org @ #ziegeleilage	Öffnungszeiten Dienstag bis Sonntag 10-18 Uhr Letzter Einlass ist um 17.30 Uhr 24.-26.12.2023 (Weihnachten) 31.12.2023 (Silvester) und 1.1.2024 (Neujahr) geschlossen.
--	--

Andreas Borsdorf heißt Sie
herzlich willkommen im Café und Bistro!



Borsdorf U.G., A. Borsdorf
Sprikernheide 77, 32791 Lage,

Tichlerstoben
im Ziegeleimuseum Lage

Tel. 0 52 32 / 6 55 55

oder 01 76 / 35 77 39 90

Lassen Sie sich in der idyllischen Umgebung
des LWL-Industriemuseums verwöhnen.
Alles ist möglich – für Ihre persönlichen Fragen
stehen wir Ihnen gern zur Verfügung.

Öffnungszeiten:
Dienstag - Sonntag 11.00 bis 17.30 Uhr
und nach Absprache.



LWL-Museen für Industrie- kultur

Zeche Zollern

Dortmund

Zeche Hannover

Bochum

Zeche Nachtigall

Witten

Henrichshütte

Hattingen

Schiffshebewerk

Henrichenburg

Waltrop

Textilwerk

Bocholt

Ziegelei Lage

Lage

Glashütte Gernheim

Petershagen